



АДМИНИСТРАЦИЯ ГОРОДА ПЕРМИ
ДЕПАРТАМЕНТ ЗЕМЕЛЬНЫХ ОТНОШЕНИЙ

РЕШЕНИЕ

о размещении объектов № 2101-44-1594 от 04 дек 2020

г. Пермь, ул. Сибирская, 15

Департамент земельных отношений Администрации города Перми в соответствии с пунктом 3 ст. 39.36 Земельного кодекса Российской Федерации, Положением о порядке и условиях размещения объектов на землях или земельных участках, находящихся в государственной или муниципальной собственности, на территории Пермского края без предоставления земельных участков и установления сервитутов, публичного сервитута, утвержденным Постановлением Правительства Пермского края от 22.07.2015 № 478-п

разрешает МКУ «Пермблагоустройство» (ИНН 5902293435, ОГРН 1065902058364, место нахождения: 614000, Пермский край, г. Пермь, ул. Ленина, д. 25)

размещение объекта подземные линейные сооружения, а также их наземные части и сооружения, технологически необходимые для их использования, для размещения которых не требуется разрешения на строительство (сети наружного освещения по ул. Братской от остановки «НПО Биомед» до Сылвенского тракта; ул. Ветлужской; ул. Рыбацкой от дома № 7 до дома № 21»).

способ размещения объекта: надземный

на землях: государственная собственность на которые не разграничена

на срок 1 год

местоположение: г. Пермь, Мотовилихинский район, ул. Братская.

Территория, согласно схеме, расположена в зонах с особыми условиями использования территории: охранные зоны магистрального нефтепровода «Каменный Лог – Пермь»; охранные зоны газопроводов «Ярино – Пермь», «Каменный Лог – Пермь», «ГЗУ-ТЭЦ-6»; охранный зона сети газопровода высокого давления; приаэродромная территория аэродрома аэропорта Большое Савино.

МКУ «Пермблагоустройство»:

1. соблюдать правила охранных зон воздушного пространства, установленные Постановлением Правительства Российской Федерации от 11.03.2010 № 138 «Об утверждении Федеральных правил использования воздушного пространства Российской Федерации»;

2. соблюдать правила охраны магистральных трубопроводов, утвержденные Постановлением Госгортехнадзора России от 22.04.1992 № 9;

3. соблюдать порядок использования земельных участков, установленный Постановлением Правительства Российской Федерации

от 20.11.2000 № 878 «Об утверждении Правил охраны газораспределительных сетей»;

4. в соответствии с пунктом 7(2) Положения о порядке и условиях размещения объектов на землях или земельных участках, находящихся в государственной или муниципальной собственности, на территории Пермского края без предоставления земельных участков и установления сервитутов, публичного сервитута, утвержденного Постановлением Правительства Пермского края от 22.07.2015 № 478-п, представить в департамент земельных отношений администрации города Перми в течении 1 месяца с момента размещения объектов материалы контрольной геодезической съемки размещенных объектов на бумажном и электронном носителях на безвозмездной основе.

В соответствии со статьей 20¹ Закона Пермского края от 14.09.2011 № 805 - ПК «О градостроительной деятельности в Пермском крае» МКУ «Пермблагоустройство»:

1. Не позднее чем за 10 рабочих дней до начала строительства и реконструкции безвозмездно передать в департамент градостроительства и архитектуры администрации города Перми один экземпляр копий разделов проектной документации, предусмотренных пунктом 1 части 12 статьи 48 Градостроительного кодекса Российской Федерации;

2. В течение 10 рабочих дней после окончания работ по строительству, реконструкции безвозмездно передать в департамент градостроительства и архитектуры администрации города Перми схему, отображающую расположение объекта и сетей инженерно-технического обеспечения, подписанную застройщиком (техническим заказчиком), с приложением текстового и графического описания местоположения границ охранной и санитарно-защитной зоны, перечень координат характерных точек границ такой зоны.

Приложение:

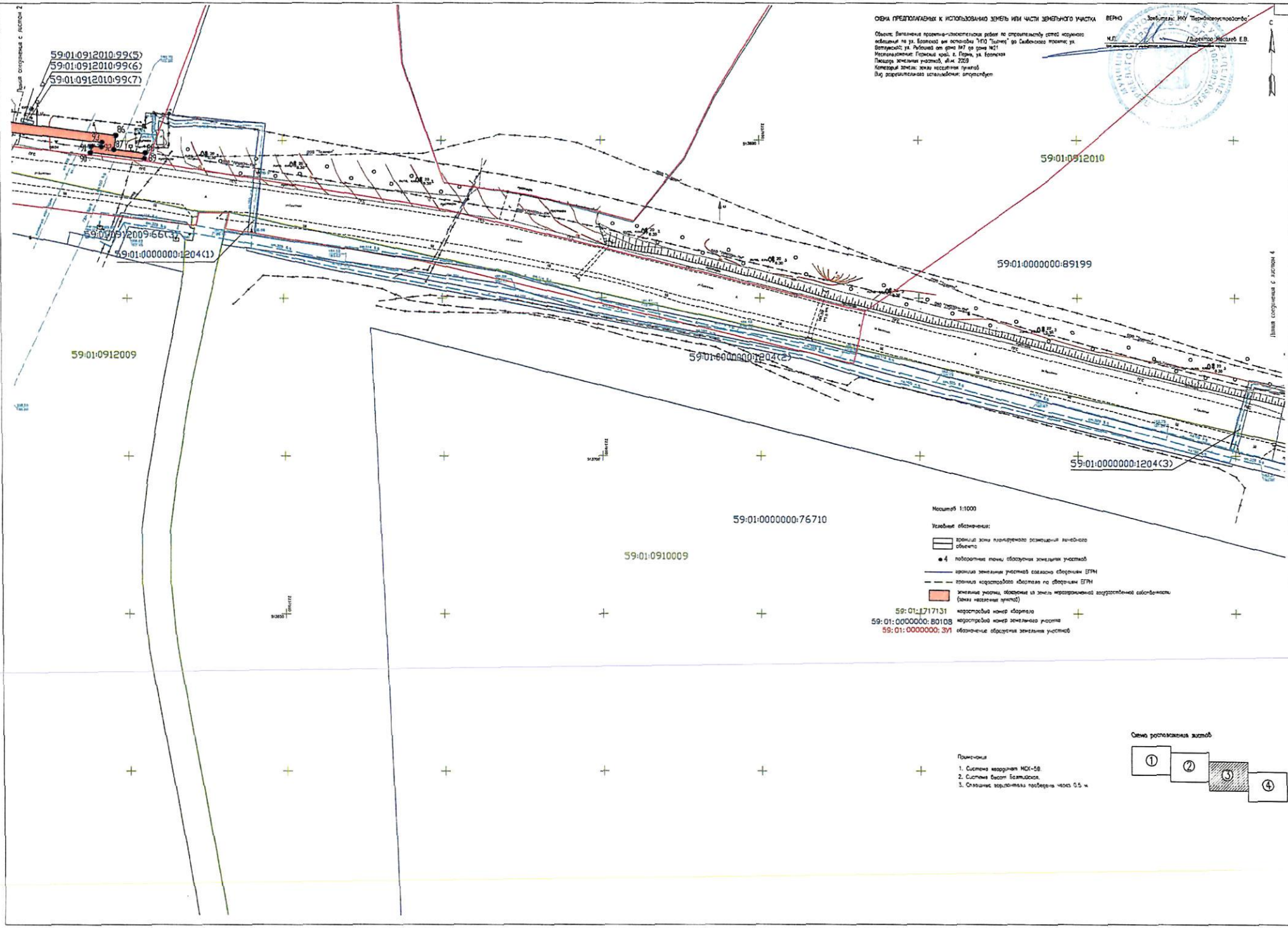
Схема предполагаемых к использованию земель или части земельного участка (на 4 л. в 1 экз.).

Первый заместитель
начальника департамента



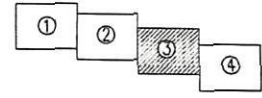
Л.В. Раевская

ОБРАТКА ПРЕДЛОЖЕНИЙ К ИСПОЛЬЗОВАНИЮ ЗЕМЕЛЬ ИЛИ ЧАСТИ ЗЕМЕЛЬНОГО УЧАСТКА
 ВЕРНО
 Заместитель МКУ "Территориальное управление"
 К.П. [подпись] / Директор Исаев Е.В.
 Область: Выполнение проектно-технических работ по устройству сетей канализационных объектов на ул. Боровой от перекрестка ТПО "Солнечный" до Садоводского проезда; ул. Ветеранов; ул. Рубинский от дома 107 до дома 121
 Инвентаризация: Горный край, г. Пермь, ул. Боровая
 Площадь земельного участка, кв. м: 2029
 Категория земель: земли населенных пунктов
 Вид разрешенного использования: неопределен



Масштаб 1:1000
 Условные обозначения:
 [Symbol] граница зоны планируемого размещения земельного участка
 [Symbol] 4 подпорные точки, обуславливающие земельный участок
 [Symbol] граница земельного участка согласно аббревиатуре ЕПН
 [Symbol] граница кадастрового участка по аббревиатуре ЕПН
 [Symbol] земельный участок, обремененный из земель неограниченной государственной собственности (земли населенных пунктов)
 59:01:1717131 кадастровый номер земельного участка
 59:01:0000000:80108 кадастровый номер земельного участка
 59:01:0000000:391 обозначение границ земельного участка

Схема расположения листов

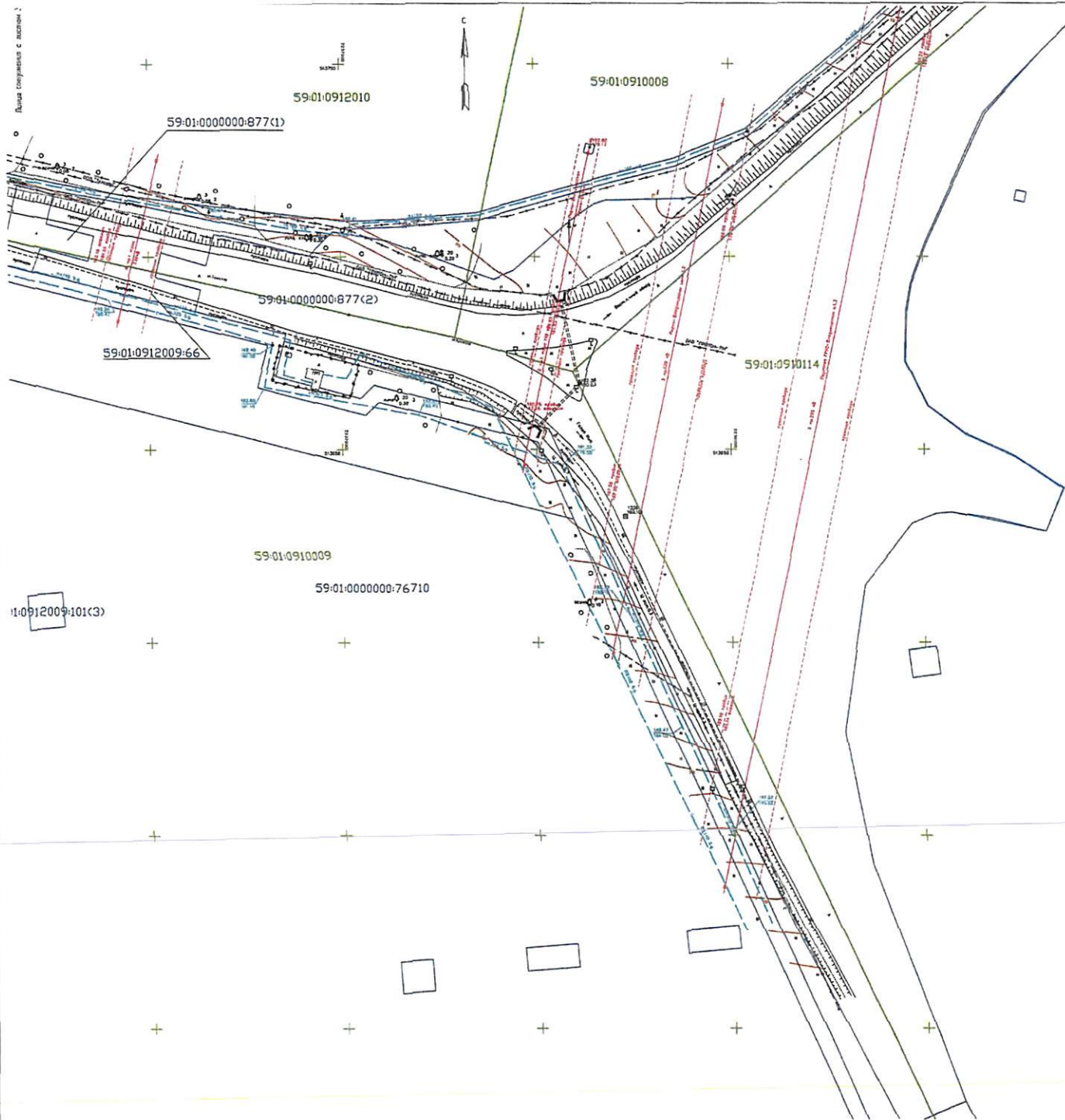


Примечания:
 1. Система координат МСК-58.
 2. Система высот Балтийская.
 3. Ширина вершины листа не менее 0,5 м.

Описание: Выполнены проектно-технические работы по строительству с/х назначения
зданий по ул. Бронской от автобусной «СТО «Синтез»» до Садоводского проезда, ул.
Волжского, ул. Рязанский от дома №7 до дома №21
Местонахождение: Восточный округ, в. Терки, ул. Бронская
Площадь земельного участка, кв.м: 2059
Категория земель: земли населенных пунктов
Вид разрешенного использования: оптоволоконный

И.П.

Иванов Алексей Е.В.



Масштаб 1:1000

Условные обозначения:

— граница зоны планируемого размещения линейного объекта

■ 4 координатные точки обременения земельного участка

— граница земельного участка с кадастровым номером 59:01:0000000:877(1)

— граница земельного участка с кадастровым номером 59:01:0000000:877(2)

— граница земельного участка, обремененная ипотекой (или ипотекой)

59:01:1717131

59:01:0000000:80108

59:01:0000000:311

Примечания:

1. Система координат МСК-55.
2. Система высот Балтийская.
3. Описание земельных участков приведено через 0.5 м.

Схема расположения листов

